

Tensometryczny czujnik siły typu CL 21

- Pomiar sił ściskających
- Duża dokładność i niezawodność dzięki starannemu doborowi materiału elementu sprężystego oraz użyciu tensometrów foliowych cechujących się wysoką jakością
- Każdy czujnik poddawany jest szczegółowej zakładowej kontroli technicznej.
- Trzyletnia gwarancja, serwis pogwarancyjny
- Czujnik spełnia dyrektywę Unii Europejskiej
- Na zamówienie, czujnik może być dostarczony ze świadectwem wzorcowania wydanym przez Główny Urząd Miar.
- Charakterystyczną cechą czujnika jest jego niewielka wysokość
- Czujnik mierzy tylko składową osiową siły obciążającej
- Zaleca się, aby czujnik współpracował ze wzmacniaczami CL10D, CL100P lub z miernikami mikroprocesorowymi z typoszeregu CL300

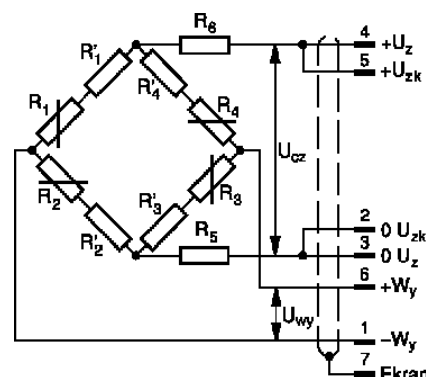


Dane techniczne

Parametr	Jednostka	Wartość
Zakres pomiarowy	kN	1, 2, 5, 10, 20, 50, 100, 200
Klasa dokładności		0,2 lub 0,5 – odnoszona do zakresu pomiarowego czujnika
Czułość	mV / V	1 lub 2
Nominalne napięcie zasilania	Vdc	10
Rezystancja wejściowa	Ω	730 ± 25
Rezystancja wyjściowa	Ω	700 ± 5
Sygnal niezrównoważenia mostka	%	$\pm 0,2$
Zmiana sygnału niezrównoważenia po zdjęciu obciążenia nominalnego	%	$\leq 0,03$
Błąd pełzania przy obciążeniu nominalnym	% / 30 min	$\leq 0,03$
Zakres temperatur pracy	K	253 - 373
Zakres kompensacji temperaturowej	K	293 – 363
Temperaturowy współczynnik czułości	% / 10K	$\leq 0,05$
Temperaturowy współczynnik sygnału niezrównoważenia	% / 10K	$\leq 0,05$
Maksymalne odkształcenie w kierunku działania siły	mm	0,1
Materiał elementu sprężystego		stal
Długość przewodu	m	standardowo 3 lub wg życzenia
Wyprowadzenie / Stopień ochrony		dławnica z odciażką / IP66
Dopuszczalne przeciążenie	%	50
Rezystancja izolacji	G Ω	≥ 40

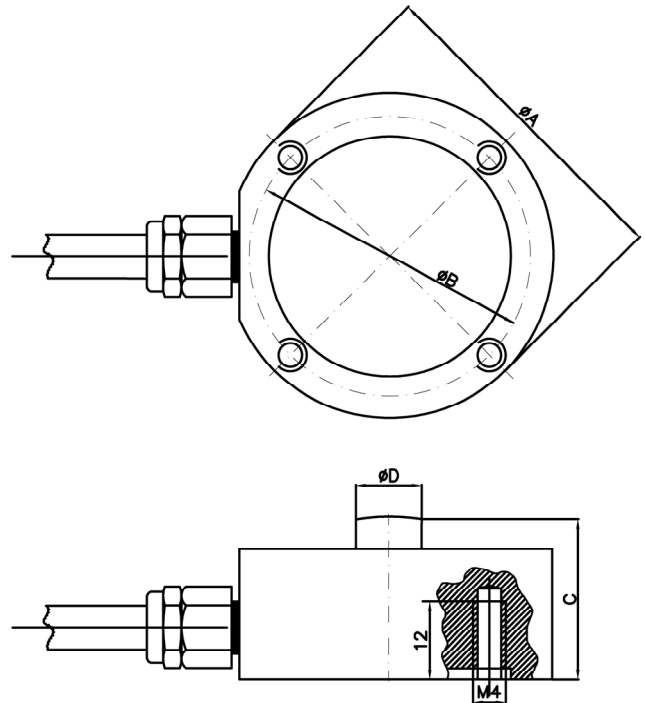
Oznaczenia i kolorystyka wyprowadzenia przewodów

1 brązowy	$-W_y$
2 różowy	$0 U_{zk}$
3 biały	$0 U_z$
4 żółty	$+U_z$
5 szary	$+U_{zk}$
6 zielony	$+W_y$
7 czarny	Ekran

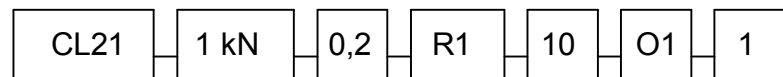


Tensometryczny czujnik siły typu CL 21

zakres	Ø A	Ø B	C	Ø D	Masa
kN	mm	mm	mm	mm	kg
1	49	43	25	10	0,162
2	49	43	25	10	0,180
5	49	43	25	10	0,190
10	49	43	25	10	0,197
20	76	60	38	19	0,280
50	76	60	38	19	0,281
100	76	60	38	19	0,283
200	76	60	38	19	0,290



Wykonania



Zakres: [kN] 1; 2; 5; 10; 20; 50; 100; 200

Klasa dokładności: 0,2; 0,5

Czułość: R1 – 1 mV/V, R2 – 2 mV/V

Napięcie zasilania: 10 V

Wyprowadzenie: O1 - dławnica z odciążką

Długość przewodu: standardowa 3 m lub wymagana [m]

Przykład zamawiania: CL 21 – 1 kN – 0,2 – R2 – 10 – O1 – 1; czujnik w wykonaniu jak na rysunku, zakres 1 kN; klasa dokładności 0,2; czułość 2 mV/V; napięcie zasilania 10 V; wyprowadzenie dławnica z odciążką; długość przewodu 1 m.

Producent i dystrybutor

ZEPWN J. Czerwiński i Wspólnicy – spółka jawna, 05-270 Marki, ul. Kołtąja 8

tel./fax: (022) 7812169, 7712411, e-mail: zepwn@zepwn.com.pl, <http://www.zepwn.com.pl>