

Miniaturowy tensometryczny czujnik siły CL 21ms

- Duża dokładność i niezawodność
- Wysoka stabilność i powtarzalność
- Do pomiaru sił ściskających
- Niski profil
- Małogabarytowy
- Trzyletnia gwarancja, serwis pogwarancyjny
- Zgodny z dyrektywami UE



Użytkowy tensometryczny czujnik siły typ CL 21ms służy do pomiaru sił ściskających. Znajduje zastosowanie wszędzie tam, gdzie wymagana jest duża dokładność pomiaru przy niewielkich gabarytach czujnika.

Przetwarzanie mierzonej siły realizowane jest za pomocą odpowiedniego stalowego elementu sprężystego oklejonego tensometrami foliowymi połączonymi w układ pełnego zrównoważonego i skompensowanego mostka. Czujnik CL 21ms w konfiguracji R1 ma mostek tensometryczny 350 Ω o czułości 1 mV/V a w konfiguracji R2 mostek tensometryczny 1000 Ω o czułości 2 mV/V.

W połączeniu z układami pomiarowymi produkowanymi przez ZEPWN stanowi precyzyjny i niezawodny tor pomiaru siły.

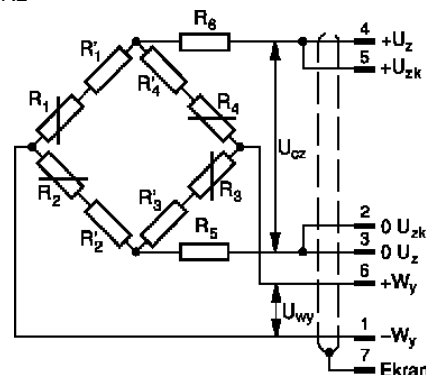
Podstawowe parametry techniczne:

Zakres	[kN]	0,2; 0,5; 1; 2; 5
Sygnal wyjściowy	[mV/V]	1 – R1, 2 – R2
Błąd sumaryczny	[%]	0,2
Napięcie zasilania nominalne	[V]	10
Rezystancja tensometrów	[Ω]	350
Rezystancja wejściowa	[Ω]	730 ± 25
Rezystancja wyjściowa	[Ω]	700 ± 5
Błąd pełzania dla obciążenia nominalnego	[%/30 min]	≤ 0,03
Powrót sygnału wyjściowego do zera po zdjęciu obciążenia nominalnego	[%]	≤ 0,03
Temperatura pracy	[K]	278 +363
Temperaturowy współczynnik czułości	[%/10K]	≤ 0,05
Temperaturowy współczynnik sygnału niezrównoważenia	[%/10K]	≤ 0,05
Temperatura kompensacji	[K]	278 +363
Maksymalne odkształcenie	[mm]	0,1
Wymiary		zgodne z rysunkiem
Materiał		aluminium, stal
Długość kabla		standardowo 3 m lub zgodnie z zamówieniem

Oznaczenia i kolorystyka wyprowadzenia przewodów

- | | |
|-----------|-------------------|
| 1 brązowy | -W _y |
| 2 różowy | 0 U _{zk} |
| 3 biały | 0 U _z |
| 4 żółty | +U _z |
| 5 szary | +U _{zk} |
| 6 zielony | +W _y |
| 7 czarny | Ekran |

R1,R2



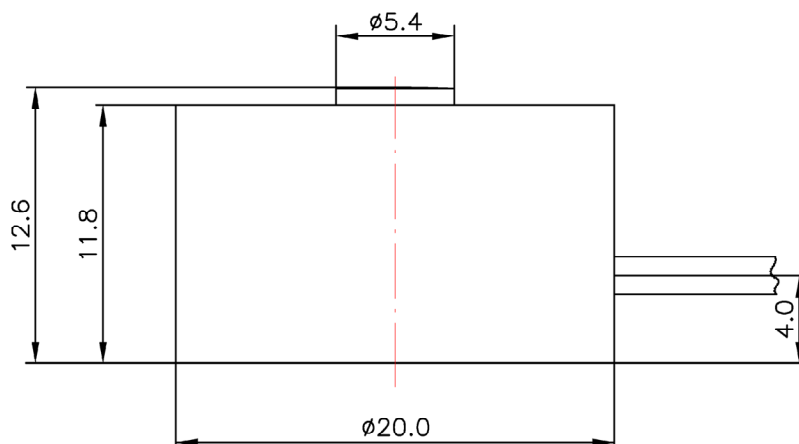
Tensometryczny czujnik siły CL 21ms

Gwarancja jakości

Każdy czujnik poddawany jest szczegółowej zakładowej kontroli technicznej.

Na zamówienie odbiorcy czujnik może być dostarczony ze świadectwem sprawdzenia wydanym przez Główny Urząd Miar.

Czujnik objęty jest 36-miesięczną gwarancją producenta, a po jej upływie serwisem w zakresie napraw i kalibracji.



Wykonania

CL 21ms - 1 kN - 0,2 - R1 - 10 - 5

Zakres [kN]: 0,2; 0,5; 1; 2; 5

Klasa dokładności: 0,2

Konfiguracja: R1 - 1 mV/V, R2 - 2 mV/V

Napięcie zasilania: 10 V

Długość przewodu: standardowa lub wymagana [m]

Przykład zamawiania: CL 21ms – 1 kN – 0,2 – R1 – 10 – O1 – 5; czujnik w wykonaniu jak na rysunku, zakres 1 kN; klasa dokładności 0,2; mostek tensometryczny 350 Ω , 1 mV/V; napięcie zasilania 10 V; długość przewodu 5 m.

Producent i dystrybutor

ZEPWN J. Czerwiński i wspólnicy – spółka jawna, 05-270 Marki, ul. Kołtątaja 8

tel./fax (0 22) 781 21 69, 771 24 11, e-mail: zepwn@zepwn.com.pl, <http://www.zepwn.com.pl>